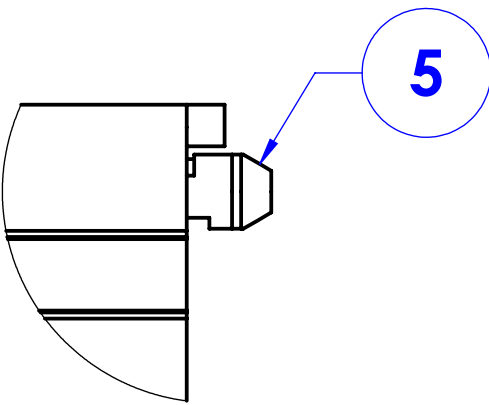
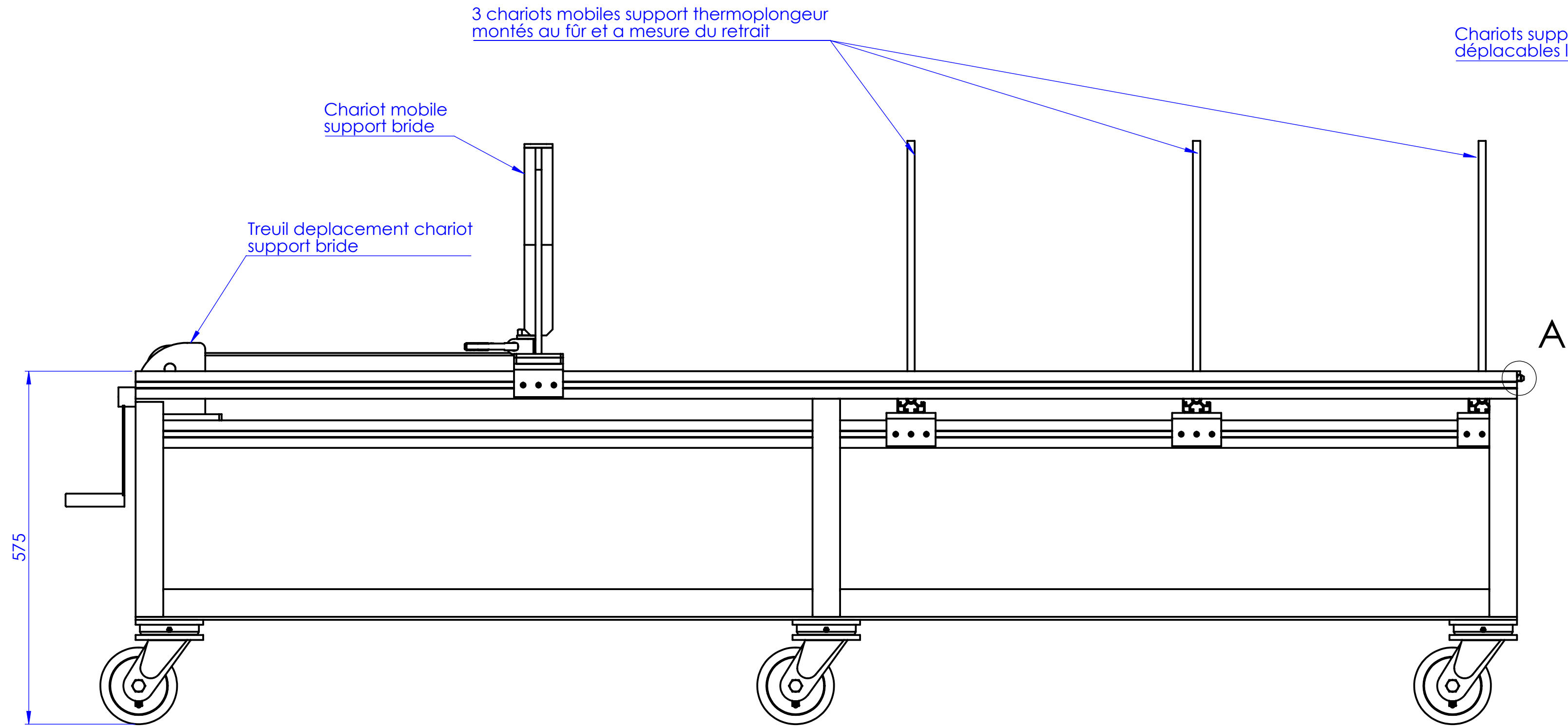
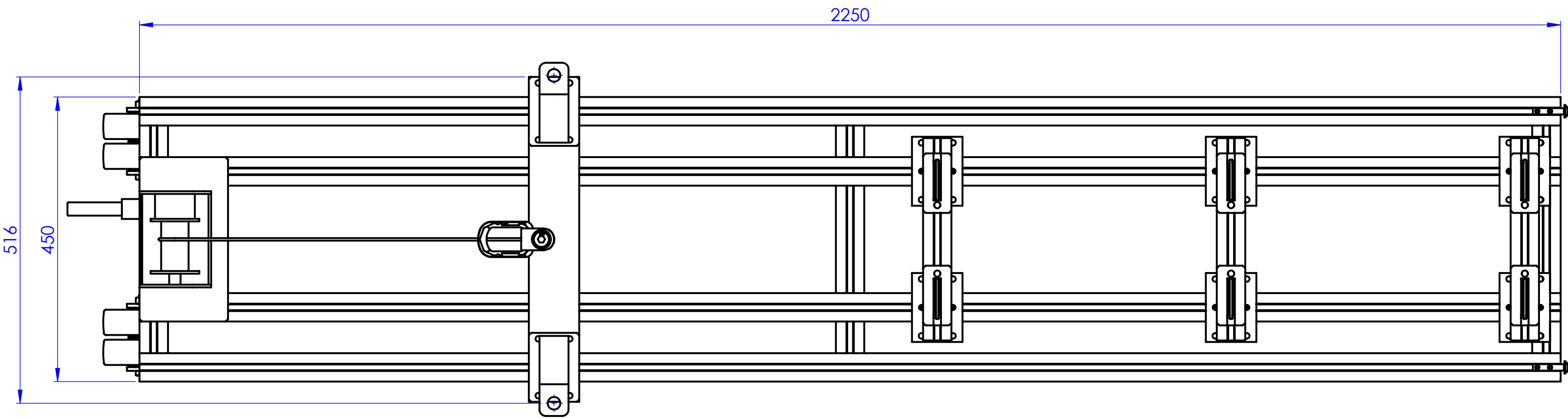
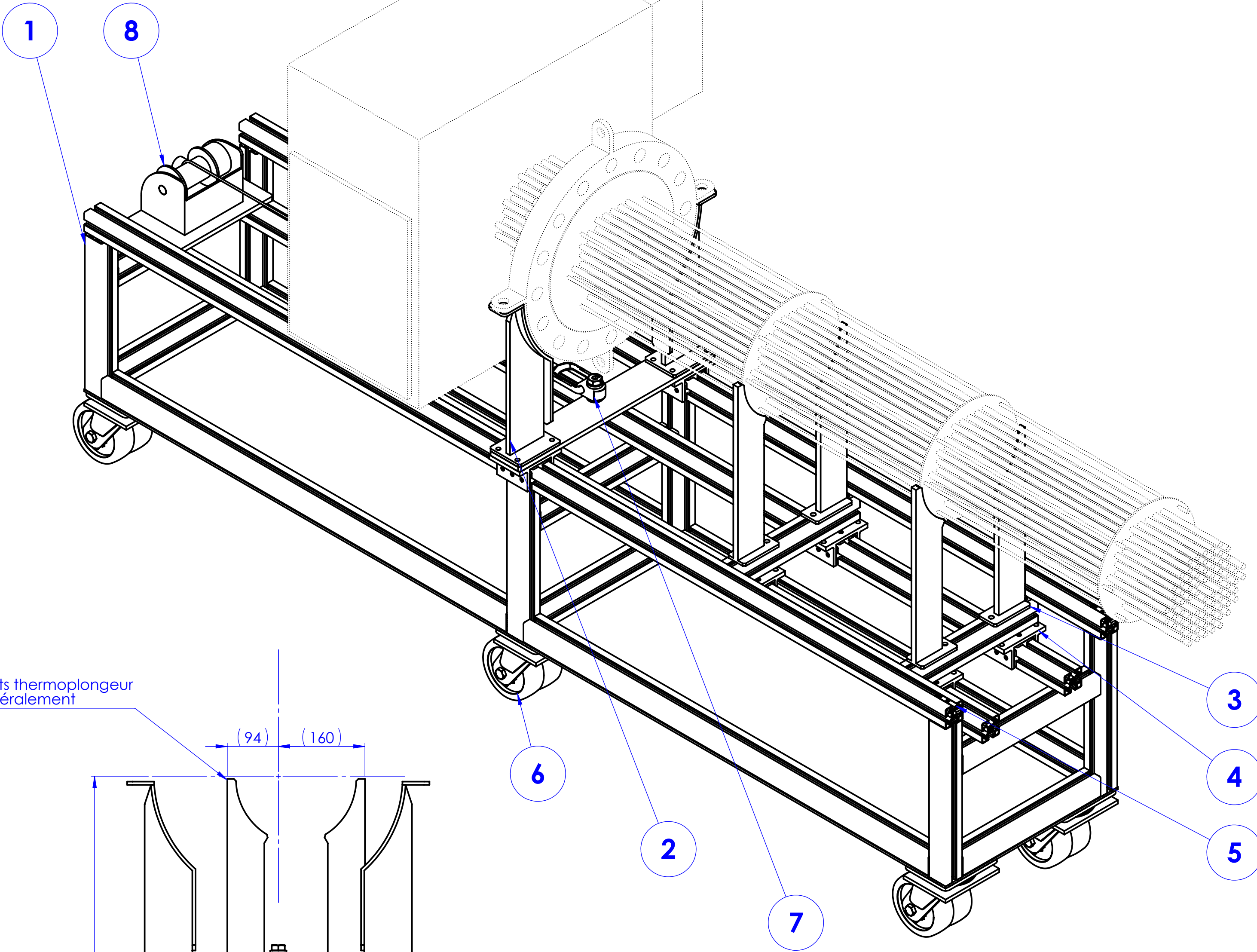


9		18			CHARC_PATIN N10
8	TREUIL MANUEL	1	-	-	
7	ANNEAU DE LEVAGE	1	-	EMILE MAURIN REF : 18-090-16(220)	
6	ROULETTE FORTE CHARGE	6	-	EMILE MAURIN REF : 38-571-125_0	
5	JOINT DE SERRAGE SV10	2	-	BOSCH REXROTH	
4	CHARIOT ECOSLIDE	6	-	BOSCH REXROTH	
3	SUPPORT ELEMENTS CHAUFFANTS	4	1.0045 (\$355JR)	-	ALC 2E 0000 DE 24014 703 IND.0 SUPPORT ELEMENTS CHAUFFANTS
2	SUPPORT BRIDE	2	1.0045 (\$355JR)	-	ALC 2E 0000 DE 24014 702 IND.0 SUPPORT BRIDE
1	CHASSIS RETRAIT	2	6061-T6	-	ALC 2E 0000 DE 24014 701 IND.0 CHASSIS RETRAIT
REP.	DESIGNATION	QTE	MATIERE	OBSERVATIONS	NUMERO DE PLAN

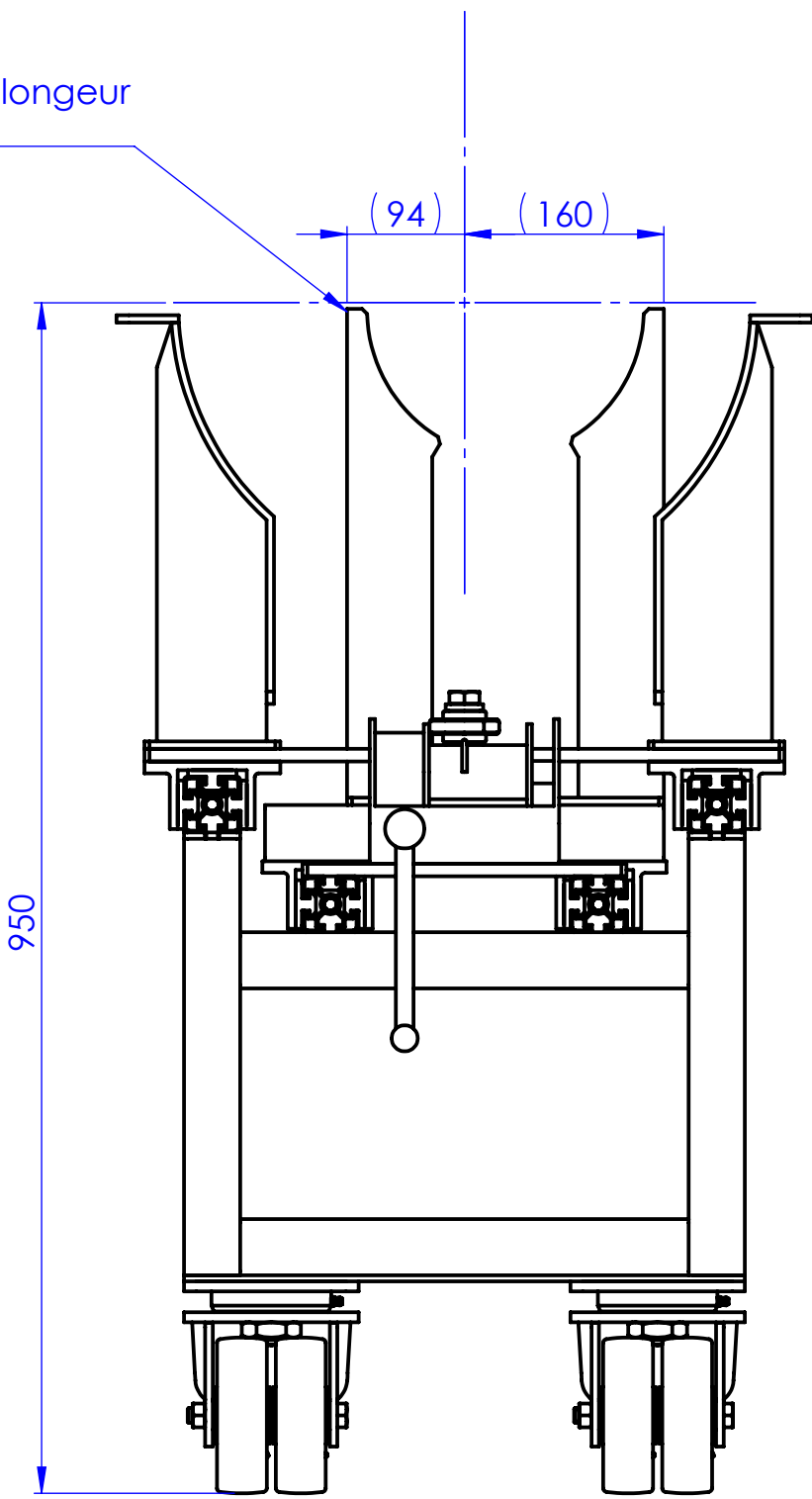


DÉTAIL A
ECHELLE 1 : 1
Système accroche

VUE AVEC RÉCHAUFFEUR
(Représenté avec 2 chariots support chauffants sur 3)



Chariots supports thermoplongeur
déplacables latéralement



NOTA : Masse estimée du thermoplongeur 200kg

0	16-06-25	EMISSION INITIALE	F.ENDINGER	T.HUTCHINGS	E.MAGUCA
INDICE	DATE	OBJET DE LA MODIFICATION	ETABLI	VERIFIE	APPROUVE
MASSE (kg)	136				
INSTALLATION	ALCINA	AFFAIRE	24014		
ALCINA					
OUTILLAGES					
CHASSIS RETRAIT					
ASNR/PSN-RES/SIPR	Echelle 1:6	Format A1	CE-CADARACHE - BP3 13115 SAINT PAUL LEZ DURANCE CEDEX	Folio 1/1	

24014 - OUTILLAGE CHASSIS RETRAIT CHAUFFANT
ALC 2E 0000 DE 24014 700 IND.0 CHASSIS RETRAIT

CE PLAN EST LA PROPRIETE DE L'IRSN
SA REPRODUCTION ET SA REPRESENTATION
SONT STRICTEMENT INTERDITES
LOI DU 11 MARS 1957

ALC 2E 0000 DE 24014 700